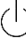






1: Komme igang

- Trykk på  for å skru på maskinen i fryst modus.
- På tastatur trykk  eller  på proben for live-modus
- Trykk  for valg av pasient modus (må være i live-modus)

2: Forbered skanning av pasient - modus

Trykk på  for valg av modus:

Standard – 

Overvekt – 


Barn – 


** Barnemodus er beregnet for aldersgruppen 6-12 år.*

Modus
vises på skjerm



Trykk på  for kontrast

 Lav kontrast

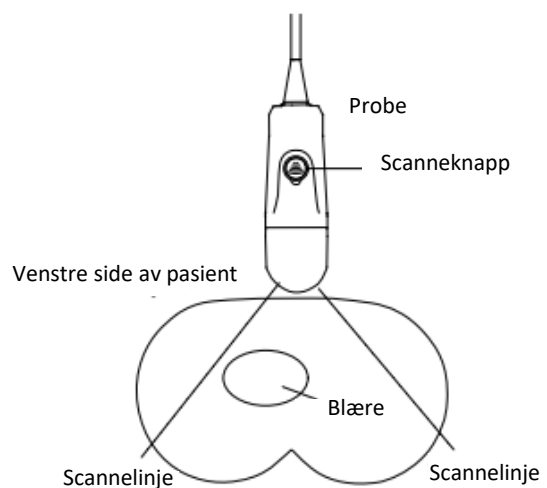
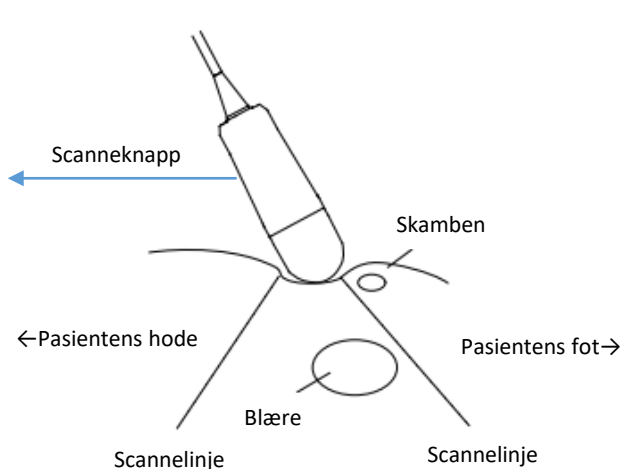
 Medium kontrast

 Høy kontrast



OBS: Valg av pasient og kontrast gjøres i live-modus!

3: Forbered skanning av pasient



- Posisjoner pasient slik musklene er avslappet
- Tilfør ultralydgele (minst mulig luftbobler)
- Plasser proben retning haleben, skanneknapp mot hodet til pasient



4: Skanning av pasient

Med proben i korrekt posisjon i live-modus trykk  på tastatur, eller  på proben for å fryse bildet og få frem kalkulert urinvolum.

5: Tolkning

Etter gjennomført skanning viser maskinen 2 tverrsnitt av blæra, med kalkulert urinvolum(mL). Skanneren er 3D, tverrsnitt av blæren vises gjennom 12 bildeutsnitt. Disse vises i grupper av to og to bilder, det er tilsammen 6 grupper. Bruk   for å veksle mellom gruppene.