

Monteringsanvisning SAVO Soul

Verktyg

Bits

- PZ2
- PH2
- NV4
- NV5
- NV6
- Fjäderverktyg



Monteringsanvisning SAVO Soul

Avdelning / Department
Montering

Framtagare / Issued by
Emil Jansson

Godkännare / Approved by
Johan Baronowsky Sundberg

Datum / Date
2014-09-09

Artikelnummer benämning SAVO Soul

SAVABCDE

SAV

AB

Mekanism
M6 = 082262
A6 = 082263

C

Rygg
1 = Mesh
4 = 40 cm
5 = 50 cm
6 = 60 cm

D

Armstöd
0 = Utan
2 = 2D (063507, 063508)
4 = 4D (082269, 082270)

E

Nackstöd
0 = Utan
2 = Tyg

Framplöck

063504 Seat shell
082273 Arm bracket
082264 J-bar
082265 J-bar adapter
063506 J-bar cover (alu)
082252 Gasfjäder (svart)
082253 Gasfjäder (blank) (Tillval)
082266 Nackstöd (Tillval)



SAVO Soul

1. Montera fjäder på sitsmek



082262 Savo Mekanism
082263 Savo D 109 mekanism

3. Montera fjäder på sitsmek



2. Montera fjäder på sitsmek



035179 Fjäder Savo soul Sits mekanism

4. Montera fjäder på sitsmek





SAVO Soul

5. Montera fjäder på sitsmek



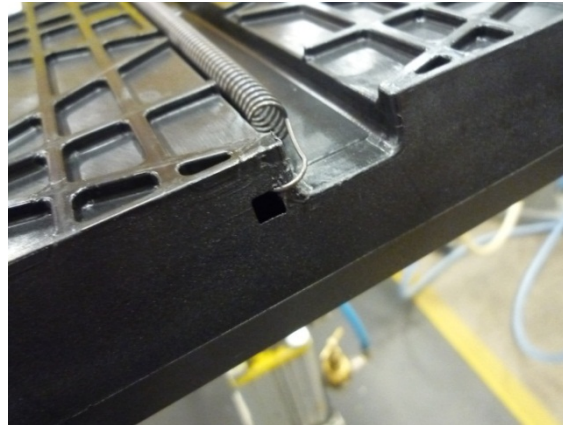
Använd Fjädersverktyg

6. Montera fjäder på sitsmek



Använd Fjädersverktyg

7. Montera fjäder på sitsmek



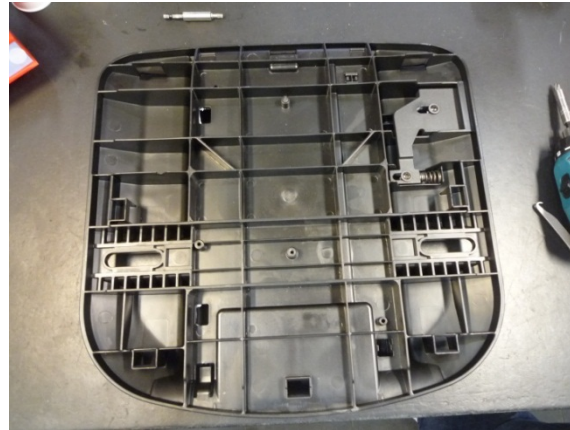
8. Montera fjäder på sitsmek





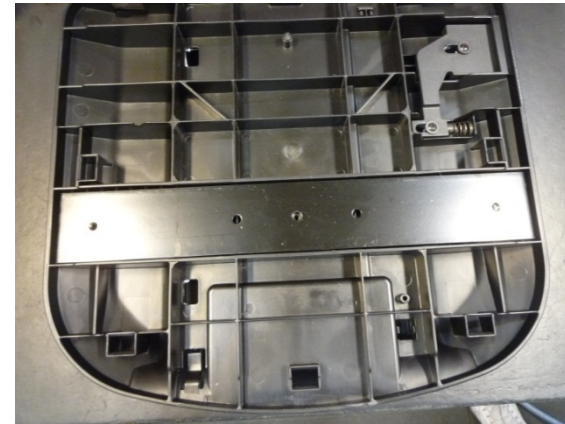
SAVO Soul

9. Montera bracket på sits



063504 Savo Sits skal Soul/Xo Std

10. Montera bracket på sits



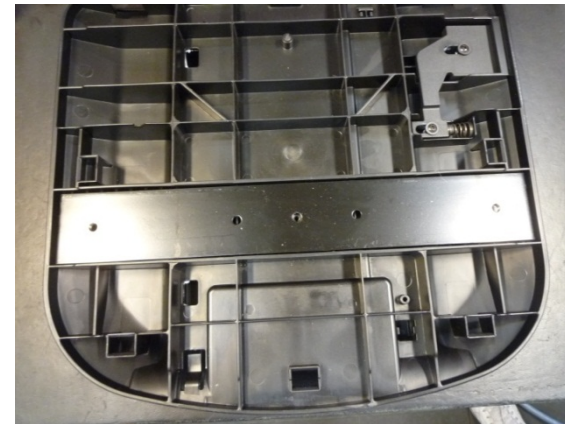
082273 Armstöd fixtur 395x60x6 mm

11. Montera bracket på sits



035180 Skruv 6x16, förzinkad
Bits PZ2, Makita, Moment 18

12. Montera bracket på sits





SAVO Soul

13. Fetta in sits



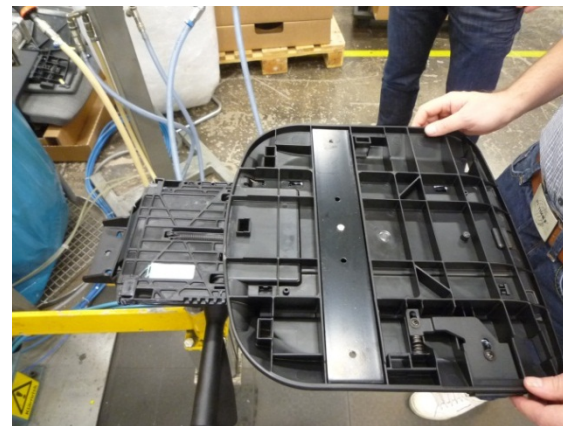
024011 Fett Molykote G-4500

14. Montera skruv till fjäder på sits



035182 Skruv Savo Soul till fjäder
Bits NV4, Makita, Moment 8

15. Montera sits på sitsmek



16. Montera klädd sits på sits



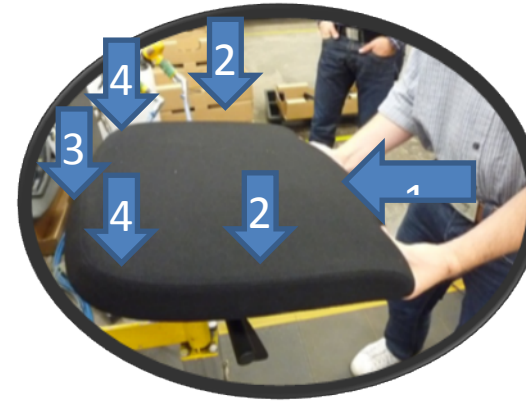


SAVO Soul

17. Montera klädd sits på sits



18. Montera klädd sits på sits



19. Roter arbetsbord



20. Montera Fjäder på sits



Använd Fjädersverktyg



SAVO Soul

21. Montera Fjäder på sits



Använd Fjäderverktyg

22. Montera Fjäder på sits



23. Montera armstöd



Kör fram sitsen

24. Montera armstöd (4D)



063382 Adapter 4D armstöd (2 st)
Placera enligt bild



Savo Soul

25. Montera armstöd (4D)



27. Montera armstöd (4D)



034088 Skruv MC6S 8.8 M8 x 40 FZB
037008 Rund bricka SRB 9X18 MMD

26. Montera armstöd (4D)



034088 Skruv MC6S 8.8 M8 x 40 FZB
037008 Rund bricka SRB 9X18 MMD

28. Montera Insexnyckel (enbart tillsammans med armstöd)

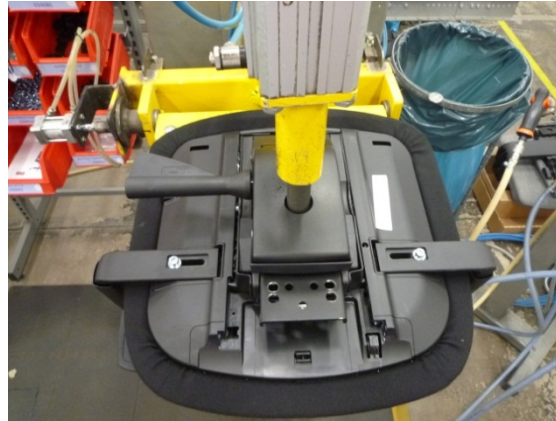


Bits NV6, Tryckluft 2 tills momentet klickar



Savo Soul

29. Montera armstöd (4D)



Armstöden ska vara i innersta positionen (se bild)

30. Montera Insexnyckel (enbart tillsammans med armstöd)



035114 6-Kantsnyckel NV 6



Savo Soul

31. Montera Armstöd (Klätt)



Öppna dragkedjorna

32. Montera Armstöd (Klätt)



082271/082272 Konsol armstöd XO vänster/höger
035142 MC6S 12,9 M6X16 SVARTKROME (6st)
Fäst skruvarna för hand

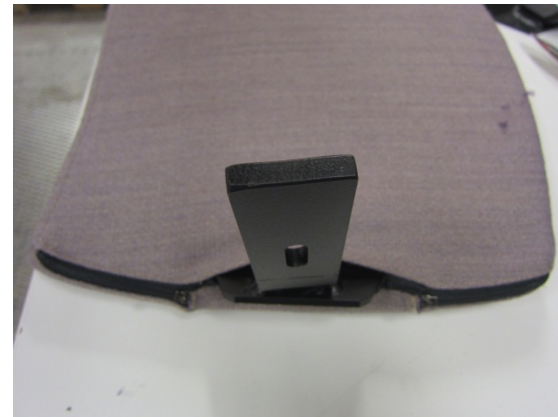
33. Montera Armstöd (Klätt)



Skruva fast dem med skruvdragare
Bits NV5, Makita, Moment 18



34. Montera Armstöd (Klätt)



Stäng igen dragkedjorna, se till så att
handtagen är dolda under tyget

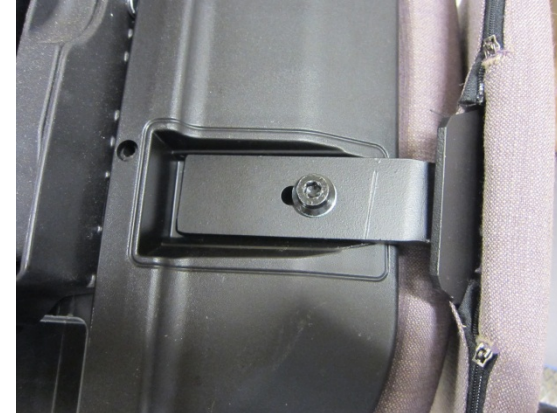


Savo Soul

35. Montera Armstöd (Klätt)



36. Montera J-bar på adapter



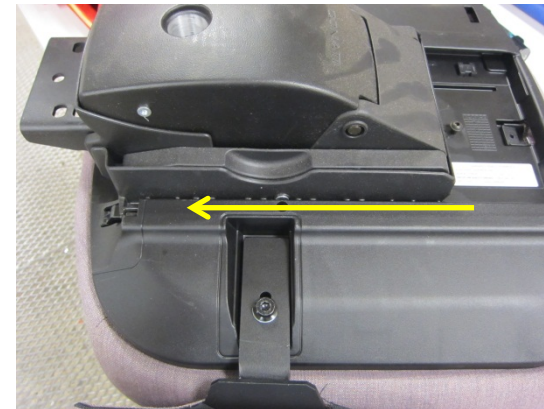
034096 Bult M8X25 M.Fläns (2st)

37. Montera J-bar adapter



Bits NV6, Tryckluft 2 tills momentet klickar

38. Montera Rygg



Kör tillbaks sitsmeken



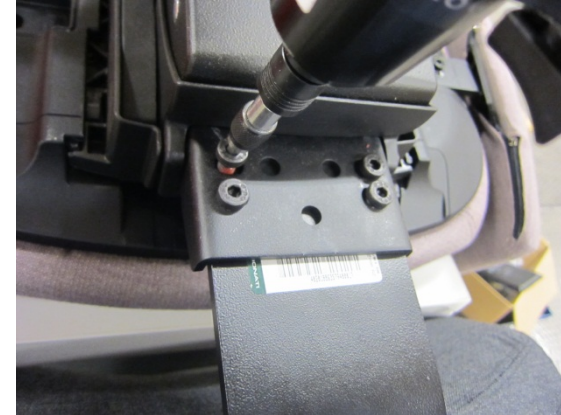
Savo Soul

39. Montera Rygg



034007 Skruv Din 7984 M8X16 ESL (4st)

40. Montera Rygg



Bits NV5, Tryckluft 3 tills momentet klickar.
E till så att ryggen sitter rakt i förhållande till sitsen.

